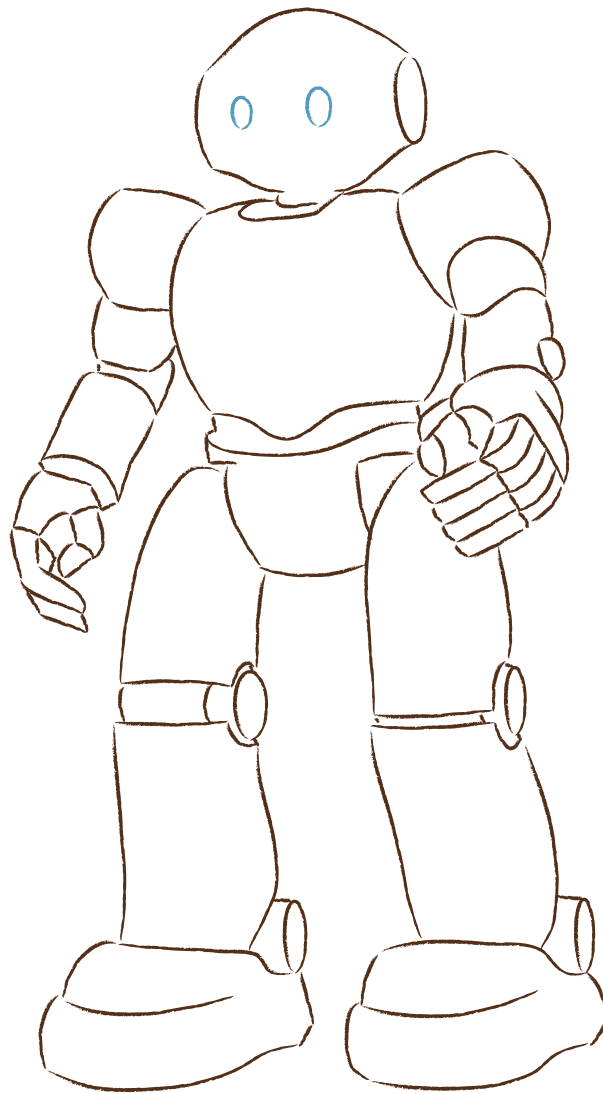


JUVE
HANDBUCH
2022
STEUERN

BERGEMANN
SCHÖNHERR & PARTNER
Steuerberater | Rechtsanwälte | Wirtschaftsprüfer

JUVE
KANZLEI DOSSIER

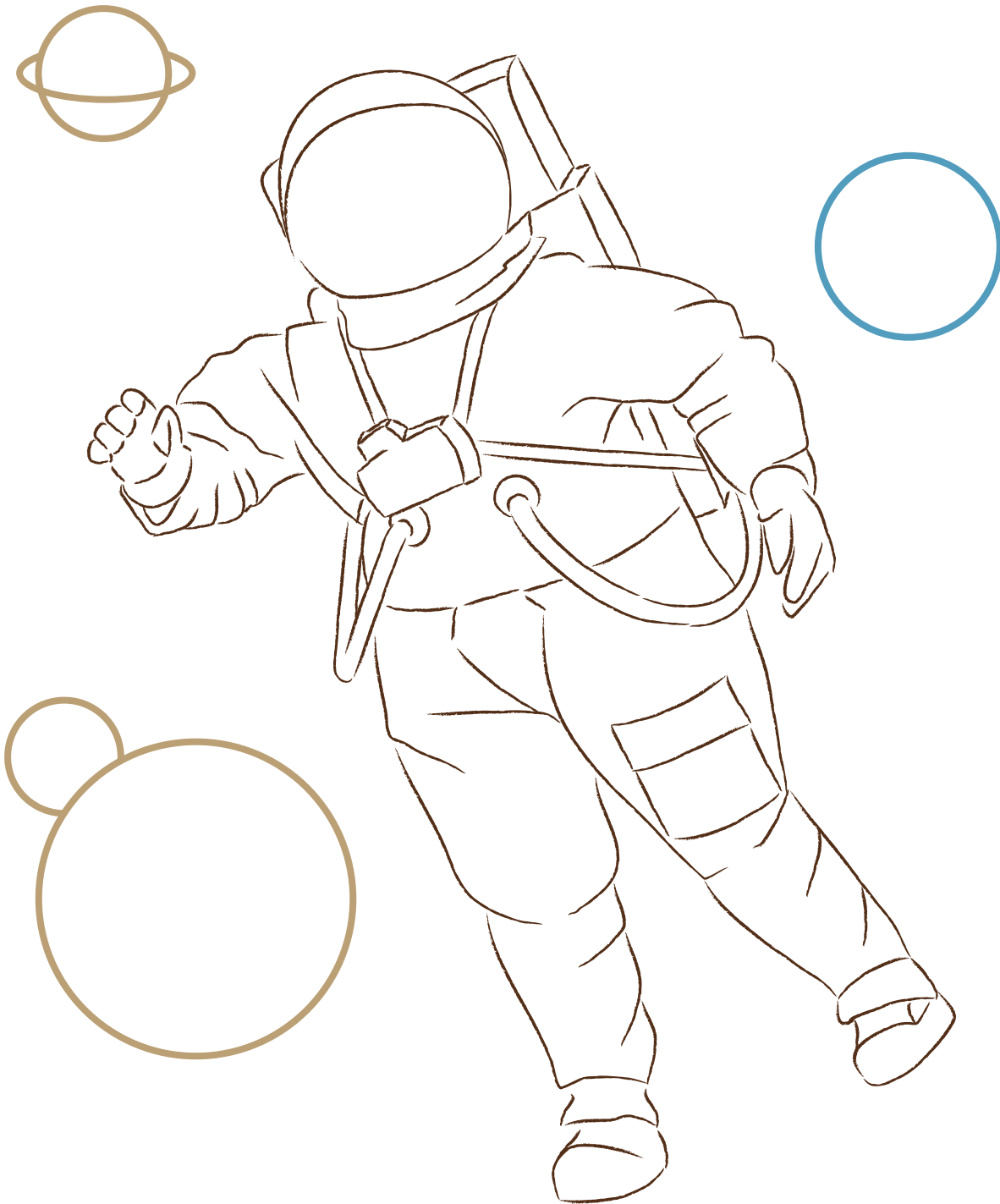


01010108063601010101060311010101

UNSER BETRIEBSSYSTEM IST DAS STEUERSYSTEM.

Unsere Experten an zwei Standorten verbinden Ihre Ideen und Innovationen mit praxiserprobten und pragmatischen Steuerlösungen für Ihr Unternehmen. Überzeugend, fair, transparent und auf Augenhöhe.





**FÜR MANCHE IST ES EINFACHER IN DEN WELTRAUM ZU FLIEGEN
ALS UNSER STEUERSYSTEM ZU VERSTEHEN!**



INHALTSVERZEICHNIS

REGION

SEITE

SÜDEN (BAYERN) _____ 6

WAS IST DAS JUVE HANDBUCH STEUERN? _____ 8

REGIONEN

RANKINGS UND ANALYSEN



SÜDEN

Süden (Bayern)

Süden (Bayern)



Kantenwein Zimmermann Spatscheck & Partner
Dr. Kleeberg & Partner



Peters Schönberger & Partner
Sonntag & Partner



**BERGEMANN
SCHÖNHERR & PARTNER**
Steueranwälte | Rechtsanwälte | Wirtschaftsprüfer
Dissmann Orth



Dr. Kittl & Partner
LKC Kemper Czarske v. Gronau Berz
Pape & Co.
Theopark



ATG Allgäuer Treuhand
HLB Dr. Hußmann
Müller Blum
WW+KN

JUVE

URTEIL

Schwerpunkte:
Umstrukturierungen,
personenbezogene
Unternehmensteuern,
Umsatzsteuern,
vermögende Privatkunden,
Steuerreporting

FÜHRENDE NAMEN IM SÜDEN

Frank Schönherr	BERGEMANN SCHÖNHERR & PARTNER <small>Steueranwälte Rechtsanwälte Wirtschaftsprüfer</small>	München
Ulrich Derlien	Sonntag & Partner	Augsburg
Dr. Jochen Ettinger	Dissmann Orth	München
Stefan Groß	Peters Schönberger & Partner	München
Dr. Armin Hergeth	Dissmann Orth	München
Robert Hörtnagl	Dr. Kleeberg & Partner	München
Dr. Thomas Kantenwein	Kantenwein Zimmermann Spatscheck & Partner	München
Maik Paukstadt	Peters Schönberger & Partner	München
Dr. Hannspeter Riedel	Peters Schönberger & Partner	München
Dr. Rainer Spatscheck	Kantenwein Zimmermann Spatscheck & Partner	München
Markus Thürauf	Sonntag & Partner	Augsburg
Prof. Dr. Christian Zwirner	Dr. Kleeberg & Partner	München

Oft empfohlen

Achim Bergemann

Frank Schönherr

**BERGEMANN
SCHÖNHERR & PARTNER**
Steuerberater | Rechtsanwälte | Wirtschaftsprüfer

Bewertung: *** Die Münchner MDP-Kanzlei durchlebte personell zuletzt etwas unruhigere Zeiten, die ihrer Weiterentwicklung jedoch nicht geschadet haben. So hat Lothar Härteis, der erst im Vorjahr mit einem Team von WTS zu Bergemann Schönherr gewechselt war, die Kanzlei nach kurzem Gastspiel zu Rödl & Partner verlassen. Geblieben ist jedoch das ehemalige WTS-Team um Michael Habel, das nicht nur bereits einige Mandate in der Bankenbranche mitbrachte, sondern auch Kapazitäten für Outsourcing-Geschäft bei Bestandsmandanten schaffte, beispielsweise für die langjährige Bergemann Schönherr-Mandantin OMV, die zuletzt weitere Tätigkeiten auf die Kanzlei auslagerte. Gebremst wird das Wachstum bei Outsourcing-Mandaten dabei nur durch die fehlende internationale Einbindung der Kanzlei, die dadurch bei globalen Outsourcing-Projekten gegenüber den großen Einheiten im Nachteil ist. Demgegenüber wuchs jedoch zuletzt die Beratung im Zusammenhang mit Nachfolgethemen, wo Bergemann Schönherr ihre guten Kontakte zu regionalen Unternehmern ausspielen kann, sowie zu prozess- und technologiegetriebenen Projekten wie TCMS.

Schwerpunkte: Umstrukturierungen, personenbezogene Unternehmensteuern, Umsatzsteuern, vermögende Privatkunden, Steuerreporting

Kernmandantschaft: Mittelstand/Familienunternehmen, deutsche Großkonzerne, Finanzindustrie, vermögende Privatpersonen

TOP-MANDATE:

- **Sana-Kliniken** lfd. u. umf. (inkl. Deklaration, Betriebsprüfung, Transaktionen, steuerl. Beratung);
- **OMV Deutschland** lfd. u. umf. steuerl. (inkl. Umsatzsteuer);
- **Med-360°-Gruppe** lfd. u. umf.;
- **Pharmaunternehmen** im internat. Steuerrecht;
- **chinesisches Unternehmen** bei Entsendung;
- **Anlagenbauer** umf. bei personenbezogenen Unternehmensteuern;
- **Bank** bei USt-Fragen

WEITERE MANDATE:

- **Medizintechnikkonzern** lfd.;
- **Automatisierungskonzern** (dt. Tochter) u.a. bei Steuerreporting;
- **Stadtwerke Bamberg** lfd. u. umf.;
- **Volvo Group Trucks Central Europe** lfd.

Oft empfohlen

Achim Bergemann, Frank Schönherr

Aufstellung

Teamgröße: 28, davon 5 Partner, 10 weitere Berufsträger

Abgänge (Partner): Lothar Härteis (München, zu Rödl & Partner)

WAS IST DAS JUVE HANDBUCH STEUERN?

Das JUVE Handbuch Steuern informiert Sie umfassend und qualifiziert über das Dienstleistungsangebot von mehr als 175 steuerlich tätigen Beratungsunternehmen in Deutschland, verbunden mit einer Bewertung in Texten und Rankings.

Unser Ziel dabei: Wir wollen Transparenz in einen noch immer unübersichtlichen Markt bringen.

Umfangreiche Recherchen bei Beratungsunternehmen, Unternehmensverantwortlichen, Behördenvertretern und Mitarbeitern aus Justiz und Wissenschaft in den vergangenen 12 Monaten bilden die Basis für dieses Buch.*

*Gespräche wurden mit Menschen jeglichen Geschlechts und unabhängig von diesem geführt. Aus sprachlichen Gründen wird in den Texten dieses Handbuchs jedoch größtenteils die männliche Form verwendet.

DIE JUVE-RECHERCHE



329

Beratungsunternehmen

per Fragebogen kontaktiert

und

insgesamt

684

ausgefüllte **Fragebögen**
erhalten



2.129

Gespräche

mit Beratern in Kanzleien und
Beratungsunternehmen,
Mandanten und Behördenvertretern



161

Einzelempfehlungen

von Mandanten
für Steueranwälte und Berater



1.811

Mandanten

per Mail zu ihren Erfahrungen mit
Beratern befragt

JUVE
HANDBUCH
2022
STEUERN